

INSTALLATIEHANDLEIDING

Waarborg de helderheid
van kanaalplaten

NL

INSTALLATION MANUAL

Protect the brightness
of multi-wall sheets

EN

GEBRAUCHSANWEISUNG

Um die Klarheit der Stegplatten
sicher zu stellen

DE

INSTRUCTIONS DE POSE

Garantir la
luminosité des plaques
alvéolaires

FR

MANUAL DE INSTALACIÓN

garantiza la claridad
de las placas acanaladas

ES

ИНСТРУКЦИЯ ПО ПРИМЕНЕНИЮ

Убедитесь в чистоте листа сотового
поликарбоната (далее СПК)

RU

AntiDUST TAPE[®]
AD 3400 / G 3600

1. CHOISIR LE TYPE DE RUBAN



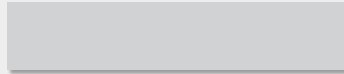
SÉRIE AD 3400

Ruban à aérations pour le côté inférieur de la plaque alvéolairet.



SÉRIE G 3600

Ruban plein pour le côté supérieur de la plaque.



2. DÉTERMINER LA LARGEUR DU RUBAN

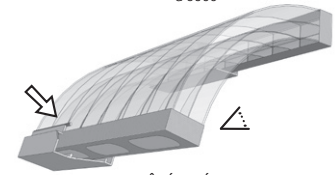
ÉPAISSEUR DE LA PLAQUE ALVÉOLAIRE	LARGEUR DU RUBAN	CÔTÉ INFÉRIEUR 3400 (À AÉRATIONS)	CÔTÉ SUPÉRIEUR 3600 (PLEIN)
4½, 6 and 8 mm	25 mm	AD 3425*	G 3625
10-16 mm	38 mm	AD 3438*	G 3638
16-20 mm	43 mm	AD 3443S	G 3643S
25 mm	50 mm	AD 3450S	G 3650S
32 mm	60 mm	AD 3460S	G 3660S
40 mm	70 mm	AD 3470S	G 3670S
50 mm	80 mm	AD 3480S	G 3680S

***ATTENTION !!** Si l'angle de pose du côté inférieur de la plaque alvéolaire est inférieur à 45°, utiliser le ruban série AD3400S

3. EXCEPTIONS

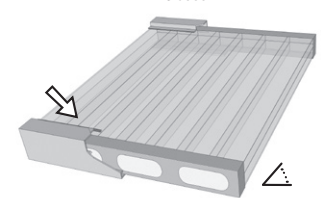
1. Si l'angle de pose du côté inférieur de la plaque alvéolaire est inférieur à 45°, utiliser le ruban série AD 3400S. L'angle d'installation doit être au moins 5° (voir tableau ci-dessus).
2. Dans le cas de conditions extrêmes, telles que locaux avec présence de vapeurs diesel ou de soudage, il est recommandé d'utiliser le ruban plein. Ce ruban plein a été développé pour prévenir la pénétration de particules poussiéreuses. Il est possible que de la condensation se forme.
3. Un ruban pour plaque alvéolaire d'une épaisseur différente est disponible sur demande.

CÔTÉ SUPÉRIEUR
G 3600

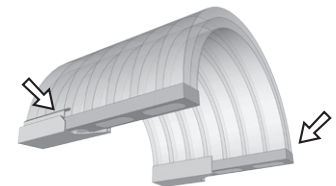


CÔTÉ INFÉRIEUR
AD 3400

CÔTÉ SUPÉRIEUR
G 3600



CÔTÉ INFÉRIEUR
AD 3400



DES DEUX CÔTÉS
AD 3400



ANGLE DE POSE



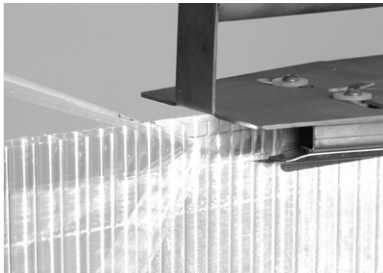
CAOUTCHOUC OU
KIT D'ÉTANCHÉITÉ

Respecter les consignes suivantes pour garantir l'efficacité du ruban AntiDUSTtape.

1. La surface de la plaque alvéolaire doit être exempte de tout bord tranchant ou irrégularité.
2. Retirer le film de protection de la plaque alvéolaire juste avant de poser le ruban. Pour faciliter la dépose, utiliser le dénudeur « Masking Stripper ». S'assurer ensuite qu'il ne reste aucun morceau de film sur la plaque.
3. Pour poser le ruban, utiliser l'applicateur « Tape Gun » spécialement mis au point à cet effet ou procéder manuellement. Ne jamais tendre le ruban avec une force de plus de 250 grammes. Positionner le ruban en veillant à ce que les surfaces adhésives soient partout d'une dimension uniforme (1 mm tolérance). Poser le ruban sur les bords en veillant à ce qu'il ne fasse pas de plis, puis le lisser légèrement.
4. Presser les surfaces encollées avec le bloc « Felt Pad » en exerçant une poussée linéaire de 1 kg environ ou utiliser le rouleau « Pressure Roller » spécialement développé à cet effet.
5. Après la pose, veiller à ce que le ruban ne soit pas endommagé par des chocs ou dérapage pendant le transport et le montage.
6. Les systèmes profilés à utiliser doivent couvrir de manière étanche la plaque alvéolaire de façon à ce que le ruban soit protégé des rayons solaires, des intempéries et des poussières. En outre, le profil doit être également doté d'entretoises de profondeur (5 mm min.) et d'orifices d'écoulement de \varnothing 5 mm minimum placés à intervalles réguliers de 30 cm maximum.
7. **ATTENTION!** Si une bande de revêtement en caoutchouc d'étanchéité manque sur le profil, la transition avec la plaque doit être correctement obturée avec du kit adapté à cet effet ou ruban adhésif.
8. Pour assurer la compatibilité des systèmes de profilés, de caoutchouc d'étanchéité et de kits, nous nous référons aux directives des fabricants.
9. Température minimale d'application +10°C.
Plage de température -30°C jusque +80°C.

FR

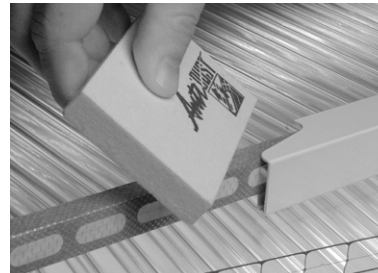
MASKING STRIPPER



TAPE GUN



FELT PAD



PRESSURE ROLLER



Conserver le ruban AntiDUSTtape à une température située entre 15° et 23° C et à un taux d'humidité relative de 50 %. Ne jamais exposer directement aux rayons solaires.

